

Proiettori LED

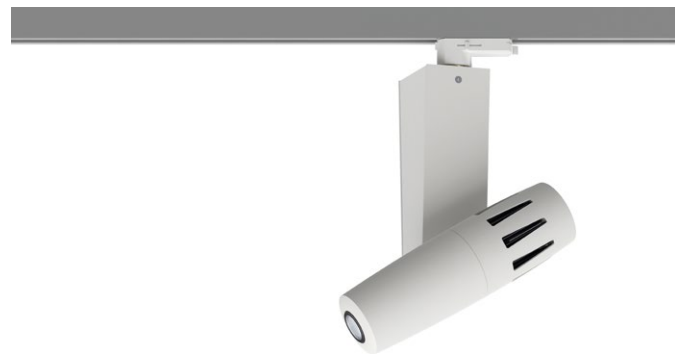
PHOS

Grazie alla spaziosa struttura, oltre alla loro funzione primaria, i terminal passeggeri sono il luogo ideale per la diffusione di messaggi pubblicitari, dato che i viaggiatori vi trascorrono molto tempo in attesa, lasciandosi così catturare dalle inserzioni.

I banner pubblicitari di grandi dimensioni sono piuttosto complessi da produrre, poiché richiedono un telaio di supporto, un montaggio professionale e, spesso, l'impiego di un carrello elevatore.

I potenti proiettori Phos, dotati di lampade a LED d'alta qualità e lunga durata, sono l'alternativa economica per riprodurre, su parete, pavimento o soffitto, messaggi pubblicitari e qualsiasi altro tipo d'informazione. La versione compatta di tali proiettori è in grado di raggiungere anche le aree più estese e remote del terminal, rimanendo in funzione per oltre 35.000 ore.

Il risultato è sorprendente: straordinaria nitidezza e distribuzione uniforme della luminosità con un consumo energetico estremamente basso.



I VANTAGGI IN SINTESI:

- + lampade a LED con un funzionamento di 35.000 ore (L70)
- + basso consumo energetico con elevata efficienza luminosa
- + ecocompatibilità e sostenibilità
- + design semplice e lineare a dimensioni ridotte
- + varie opzioni di montaggio e orientamento
- + sostituzione rapida e semplice dei Gobos
- + veicolo ideale per informazioni, pubblicità e segnaletica,
- + proiettori per interni ed esterni
- + ridotte stimolazioni sensoriali grazie alle immagini statiche
- + elaborazione economica di messaggi personalizzati
- + riduzione dei costi a lungo termine grazie alle lampade a LED

